

Stand Januar 2025

	Beschluss Gemeindeversammlung	Genehmigung durch den Regierungsrat
Gesamtrevision	10. Februar 2019	RRR Nr. 781 vom 02. Juli 2019
Teilrevision 2023	24. November 2024	RRR Nr. 61 vom 24. Januar 2025

931.771 (01.03.2025) (sp. ario) 2_wdh_nypl0100_2019.gpx

Planteam S AG - Luzern - Bern - Solothurn
Raumentwicklung, Stadtökologie, Geoinformation

plan:team

Genehmigungsinhalt

Bauzonen

- Zentrumszone A (Ze-A), ES III
- Zentrumszone B (Ze-B), ES III
- Zentrumszone C (Ze-C), ES II
- Zentrumszone D (Ze-D), ES III
- Zentrumszone E (Ze-E), ES III
- Zentrumszone F (Ze-F), ES II
- Wohnzone A (W-A), ES II
- Wohnzone B (W-B), ES II
- Wohnzone C (W-C), ES II
- Wohnzone D (W-D), ES II
- Wohnzone Wiggerweg (W-W), ES II
- Wohnzone Strittenmatt (W-St), ES II
- Wohnzone Mittlere Kommetstrüti (W-MK), ES II
- Wohnzone Hinter Kommetstrüti (W-HK), ES II
- Wohn- / Arbeitszone I (W-Ar-I), ES III
- Wohn- / Arbeitszone II (W-Ar-II), ES III
- Arbeitszone 1 (Ar 1), ES III
- Arbeitszone 2 (Ar 2), ES IV
- Erhaltungszone Steinhuserberg mit Neubaubestandort (E-Sb), ES III
- Sonderbauzone Tropenhaus 1 (ST 1), ES III
- Sonderbauzone Tropenhaus 2 (ST 2), ES III
- Zone für öffentliche Zwecke (OeZ), ES II
- Zone für Sport- und Freizeitanlagen (SpF), ES III
- Grünzone 1 (Gr 1), ES III
- Grünzone 2 (Gr 2), ES III
- Grünzone Gewässerraum (Gr-G)
- Verkehrszone (VZ), ES III

Nichtbauzonen

- Landwirtschaftszone (Lw), ES III
- Verkehrsfläche (übriges Gebiet gemäss § 56 Abs. 1 lit. a. PBG), ES III
- Übriges Gebiet A (ÜG-A), ES III
- Freihaltezone Gewässerraum (Fr-G)

Schutzzonen

- Naturschutzzone (NaZ), ES III
- Landschaftsschutzzone 1 (LsZ 1)
- Landschaftsschutzzone 2 (LsZ 2)

Weitere Genehmigungsinhalte

- Gestaltungsplanpflicht
- Bebauungsplanpflicht
- Lärmempfindlichkeitsstufe ES III
- Standort gemäss Art. 14 Abs. 5a BZR
- Markanter Einzelbaum
- Gebietsbezeichnung gemäss Anhang 1+2 BZR

Orientierender Planinhalt

Kantonales Bauinventar

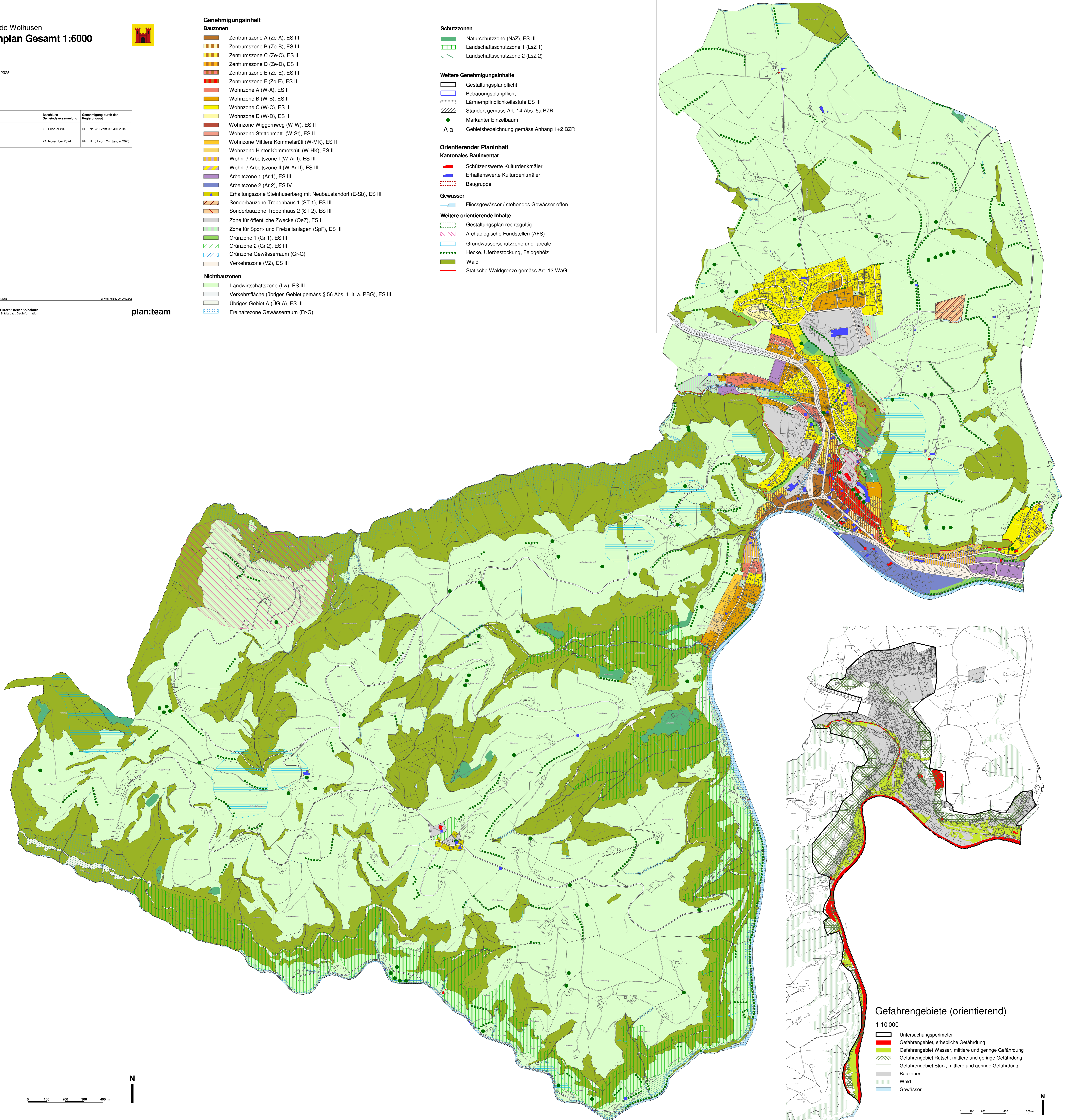
- Schützenswerte Kulturdenkmäler
- Erhaltenswerte Kulturdenkmäler
- Baugruppe

Gewässer

- Fließgewässer / stehendes Gewässer offen

Weitere orientierende Inhalte

- Gestaltungsplan rechtsgültig
- Archäologische Fundstellen (AFS)
- Grundwasserschutzzone und -areale
- Hecke, Uferbestockung, Feldgehölz
- Wald
- Statische Waldgrenze gemäss Art. 13 WaG



0 100 200 300 400 m

N

Gefahrengelände (orientierend)

1:10'000

- Untersuchungsperimeter
- Gefahrengelände, erhebliche Gefährdung
- Gefahrengelände Wasser, mittlere und geringe Gefährdung
- Gefahrengelände Rutsch, mittlere und geringe Gefährdung
- Gefahrengelände Sturz, mittlere und geringe Gefährdung
- Bauzonen
- Wald
- Gewässer

0 100 200 300 400 500 m

N